

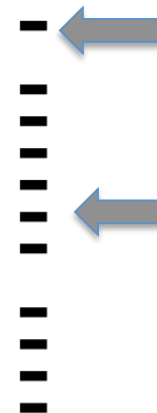


# CONSIGNES FORMULOMS

Notez vos noms, prénoms, cours et date d'examen pour retrouver votre feuille en cas d'erreur de matricule



Remplissez soigneusement dans ce cadre les cases qui correspondent au codage de votre questionnaire											
Nom/Prénom :						Complétez ici votre matricule :					
Cours/Section :						chiffre 1					
Date de l'évaluation : / / 20						chiffre 2					
<b>Consignes de marquage</b>						chiffre 3					
Remplissez à l'aide d'un <b>bic noir/bleu foncé</b> (ni crayon, ni feutre) une seule case par ligne.						chiffre 4					
> Noircissez complètement le <input type="checkbox"/>						chiffre 5					
> En cas d'erreur, ne raturez pas sur la première ligne -> <input type="checkbox"/> <input type="checkbox"/> <input type="checkbox"/> <input type="checkbox"/> <input type="checkbox"/> <input type="checkbox"/>						chiffre 6					
utilisez la <u>seconde ligne</u> pour choisir la réponse définitive -> <input type="checkbox"/> <input type="checkbox"/> <input type="checkbox"/> <input type="checkbox"/> <input type="checkbox"/> <input type="checkbox"/>											
⚠ ⚠ ⚠											
> N'inscrivez RIEN sur les bords de page !											
> La correction est entièrement automatisée par ordinateur.											
<b>QUESTIONNAIRE A CHOIX MULTIPLE</b>											
1 une case maximum par ligne				16 une case maximum par ligne				31 une case maximum par ligne			
2 une case maximum par ligne				17 une case maximum par ligne				32 une case maximum par ligne			



Ne notez rien dans cette ligne de codage

Noircissez les cases correspondant à votre matricule (un chiffre par ligne du haut en bas)

Noircissez LE numéro de la réponse à la question, soit UNE case max. par ligne.  
Noircissez une réponse sur la seconde ligne si vous vous êtes trompé et la machine ne lira alors que cette seconde ligne.



La réponse A = AUCUNE des propositions de réponses de cette question n'est bonne (il faut noircir une case)

La réponse T = TOUTES les propositions de réponses de cette question sont bonnes (ne pas noircir plusieurs cases)  
Si vous ne noircissez rien => 0 point

Barème :

- si Réponse Correcte => 1pt
- Si Réponse Incorrecte => -0,2pt
- si pas de réponse => 0pt